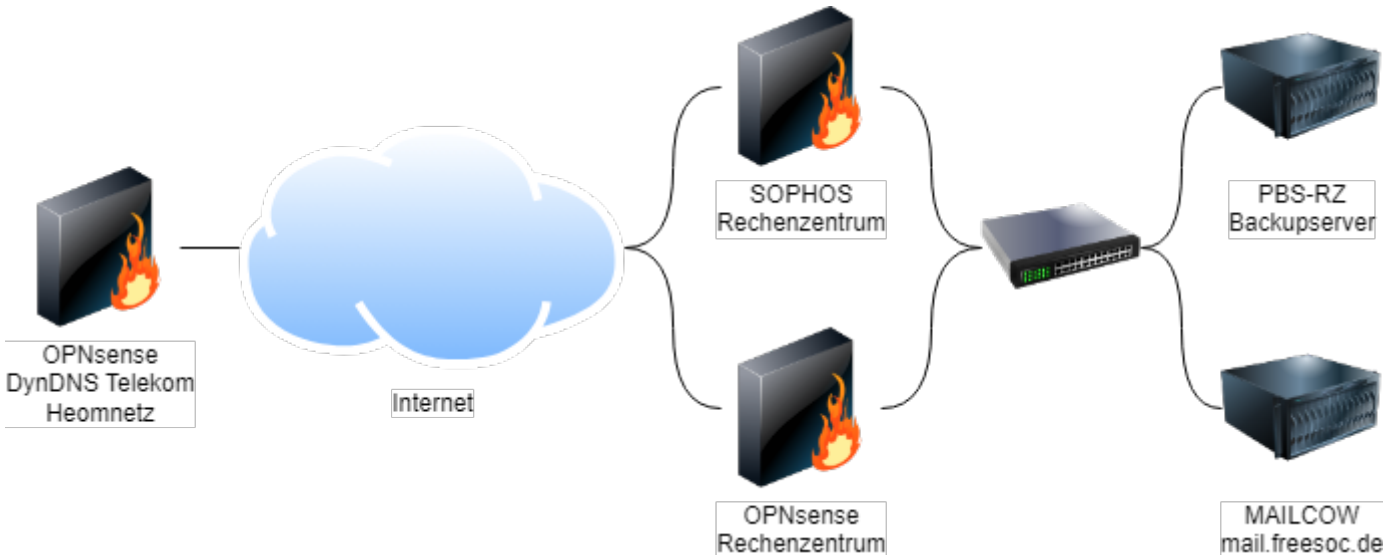
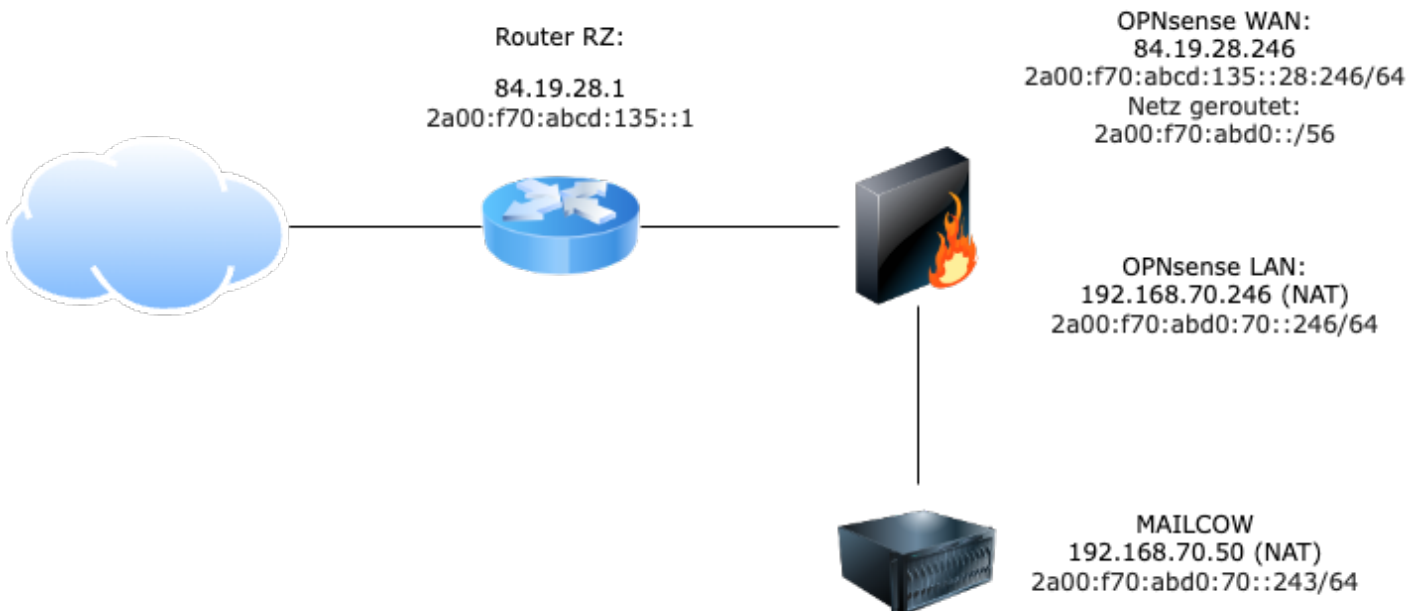


# Netzaufbau

## Netzaufbau:



## Netzwerkplan (Host RZ):



Die Infrastruktur steht in einem Rechenzentrum (kurz RZ), da der Betrieb zuhause Probleme bereitet, wie z.B.

- Kein [Reverselookup](#)
- Auch bei einer festen IP kommen die Adressen aus einem [Dynamic Range](#) und bekommen somit eine "Bad Reputation" bzw. "Poor Reputation"

Als Host kommt ein HP DL 360 Gen 9 zum Einsatz mit Proxmox Virtual Environment (PVE), sowie die folgenden VMs:

- Proxmox Backup Server
- Proxmox Mail Relay
- Ubuntu mit Docker und Mailcow
- Ubuntu mit Cloudpanel
- OPNsense

---

Revision #10

Created 2024-02-27 20:16:17 UTC by Peter Leibling

Updated 2024-04-01 08:52:57 UTC by Peter Leibling